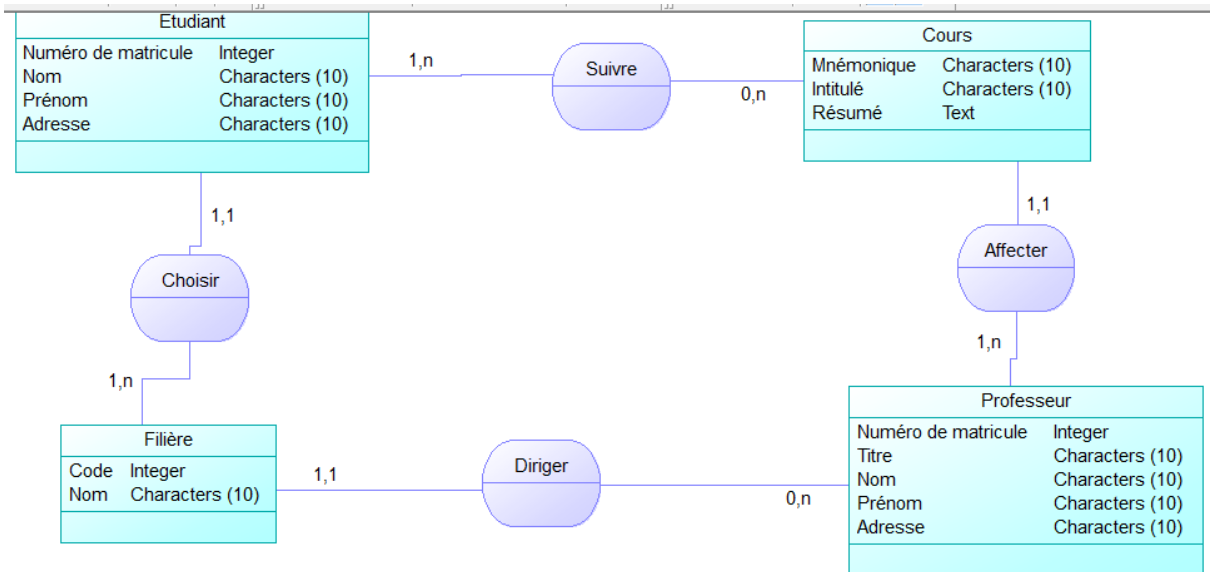


Exercice 1 :**Exercice 2 :**

Répondez aux questions suivantes en fonction des caractéristiques de ce schéma (indiquez si la situation décrite est représentable avec le schéma donné).

- Un élève peut-il suivre plusieurs matières ?
Repo : oui
- Une demande de prestation peut-elle concerner plusieurs matières ?
Repo : non
- Un responsable pédagogique peut-il suivre plusieurs étudiants en même temps ?
Repo : oui
- Un enseignant peut-il être affecté à plus d'une prestation en même temps ?
Repo : oui
- Deux responsables pédagogiques peuvent-ils suivre un élève en même temps ?
Repo : non
- Deux enseignants différents peuvent-ils être spécialisés dans la même matière ?
Repo : oui

Exercice 4 :

